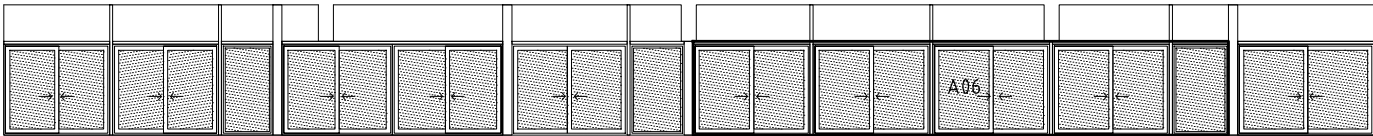
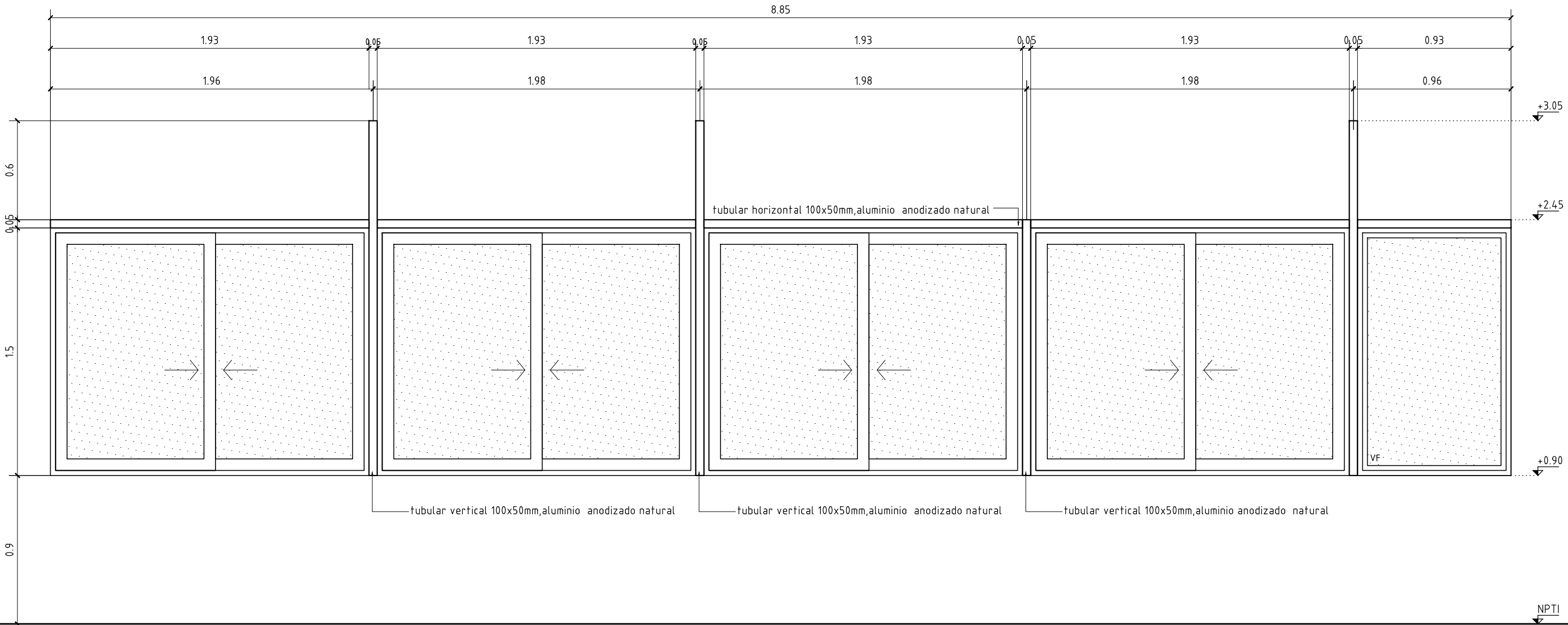


Esquema de ubicación



VISTA DESDE EXTERIOR



ALZADO esc 1:25

ESCALA	1:25	-
--------	------	---

TIPO	A06	CANTIDAD	1	IZQ.	-	UBICACION	Sala docente 10
				DER.	-		

NOTAS:

Todas las dimensiones serán verificadas en obra

Las dimensiones están expresadas en metros

En todos los casos en que la perfilera de aluminio quede en contacto con elementos de hierro debe interponerse entre los mismos una lámina de polietileno de 150 micrones o un cinta tipo 3M SCOTCH 43+ para evitar la corrosión por par galvánico.

Todo el aluminio debe ser anodizado clase A13 certificado s/norma UNIT 1076

La presupuestación según la siguiente planilla implica la conformidad constructiva por parte del contratista sin perjuicio de la calidad y durabilidad de los trabajos.

Las especificaciones que hacen referencia a marcas de fábrica, número de catálogo y tipos de equipos, elementos, productos y/o materiales de un determinado fabricante, podrán ser sustituidos por otros que posean como exigencia especificaciones y características iguales o superiores en calidad y performance que el indicado.

Las dimensiones indicadas ya tienen descontado el amure (40mm. en todo el perímetro).

VIDRIO FIJO+ VENTANAS CORREDIZAS tipo Serie GALA de ALUMINIOS DEL URUGUAY

Tipo: A06

Terminacion: Aluminio anodizado natural

Herrajes: Estandar de la serie

Cierre y Maniobra: Corredizas: Kit cierre tirador tipo AUT-2 POS 158mm UDINESE h:1.40

Anclaje: Mecánico con tornillo y taco c/50 cm, y a 25 cm de las esquinas

Premarco: No

Vidrios: Común

Tapajuntas: Si